



**КОМИТЕТ ИМУЩЕСТВЕННЫХ ОТНОШЕНИЙ
АДМИНИСТРАЦИИ ПЕРМСКОГО МУНИЦИПАЛЬНОГО РАЙОНА**

РЕШЕНИЕ

о размещении объектов № 685

Пермский край
Пермский район

10.09.2020

Комитет имущественных отношений администрации Пермского муниципального района разрешает Открытому акционерному обществу «Межрегиональная распределительная сетевая компания Урала» (ИНН 6671163413, ОГРН 1056604000970, почтовый адрес: 614017, г. Пермь, ул. Инженерная, д. 17)

размещение объекта «Строительство ВЛ 0,4 кВ. Реконструкция РУ 0,4 кВ ТП-43430, ВЛ 0,4 кВ для электроснабжения деревни Луговая (4500058336)»

на землях государственная собственность на которые не разграничена

на срок бессрочно

Местоположение: Пермский край, Пермский район, Усть-Качкинское с/п, д. Луговая

Приложение: схема предполагаемых к использованию земель или части земельного участка.

Председатель комитета
имущественных отношений
администрации Пермского
муниципального района



(подпись, печать)

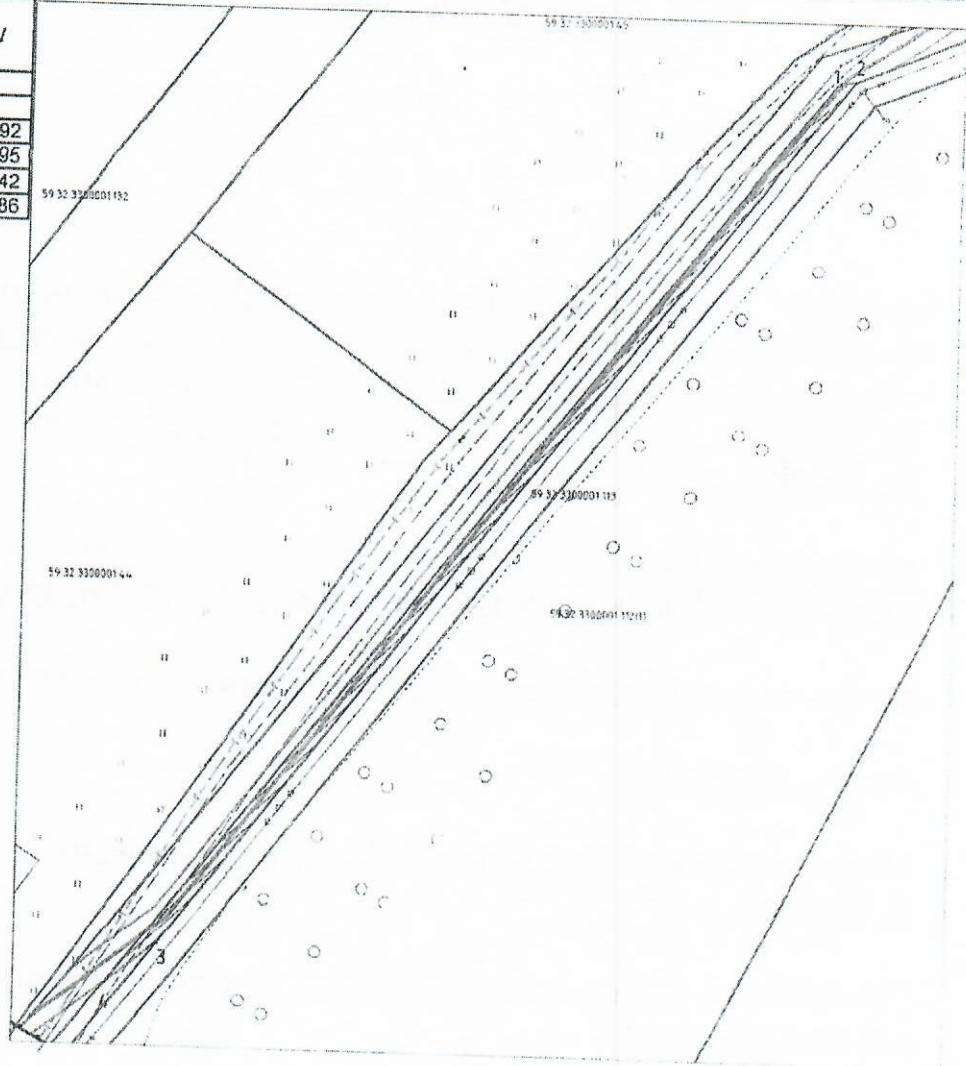
Г.В. Мюресов

Схема предполагаемых к использованию земель или части земельного участка

Объект: "Строительство ВЛ 0,4 кВ. Реконструкция РУ 0,4 кВ ТП-43430. ВЛ 0,4 кВ для электроснабжения деревни Луговая (4500058336)"
Местоположение: Пермский край, Пермский район, Усть-Качкинское поселение, д. Луговая
Площадь земель или части земельного участка, кв.м.: 273
Категория земель: Земли сельскохозяйственного назначения
Вид разрешенного использования земельного участка:
Цель использования: под объекты инженерного оборудования (Строительство ВЛ 0,4 кВ. Реконструкция РУ 0,4 кВ ТП-43430. ВЛ 0,4 кВ для электроснабжения деревни Луговая (4500058336))

Координаты части земельного участка с условным номером : ЗУ1

№ точки привязи	Каталог координат	
	X	Y
1	512853.94	2194255.92
2	512854.14	2194257.95
3	512733.16	2194169.42
4	512727.67	2194162.86



М 1:750

Условные обозначения:

- предполагаемые к использованию земли
- граница земельного участка, сведения о котором внесены в ГКН
- 1 характерные точки границы испрашиваемого земельного участка

Описание границ смежных землепользователей:

- 1-2 зем.уч. с кат.номером 59:32:3300001:113
- 2-3 зем.уч. с кат.номером 59:32:3300001:112
- 3-4 земли общего пользования
- 4-1 зем.уч. с кат.номером 59:32:3300001:113

Заявитель: _____

/А.В. Ивонин